

Impactul economic al investițiilor străine directe în Moldova

- Sumarul rezultatelor-

Woldemar Walter, Matthias Lücke
Echipa Economică Germană Moldova

Berlin/Chișinău, noiembrie 2017

Sumar

Concepte de investiții străine directe (ISD) utilizate: BNM și BNS

Constatări bazate pe conceptul BNM

- Stoc ISD: 741 USD pe cap de locuitor → foarte redus
- Însă: Stocul ISD atinge 41% din PIB → poziție de mijloc
- UE constituie cel mai mare investor străin: 61% din stocul total
- Sectoarele energetic și financiar reprezintă împreună peste 50% din stocul ISD

Constatări bazate pe conceptul BNS:

	Numărul întreprinderilor	Valoarea adăugată	Ocuparea forței de muncă	Venituri din impozitul pe venit	Contribuții la sistemul de securitate socială
Companii mixte	3%	10%	6%	14%	10%
Companii străine	4%	13%	9%	21%	11%
Total companii cu ISD	7%	23%	15%	34%	21%

→ Impact semnificativ al companiilor cu ISD pentru economia Moldovei

Cuprins

1. Două concepte complementare pentru ISD: BNM and BNS
2. Analiza bazată pe conceptul BNM
3. Stoc ISD – comparație internațională
 - Țările de origine
 - ISD pe sectoare
4. Analiză bazată pe conceptul BNS
 - ISD și valoarea adăugată
 - ISD și ocuparea forței de muncă
 - Productivitate
 - Exporturi în sectorul industriei prelucrătoare
 - Impozit pe venit și contribuții la sistemul asigurărilor sociale
5. Perspectivă de ansamblu bazată pe conceptul BNS

1. Două concepte complementare pentru ISD: BNM and BNS

Conceptul balanței de plăți (concept BNM)

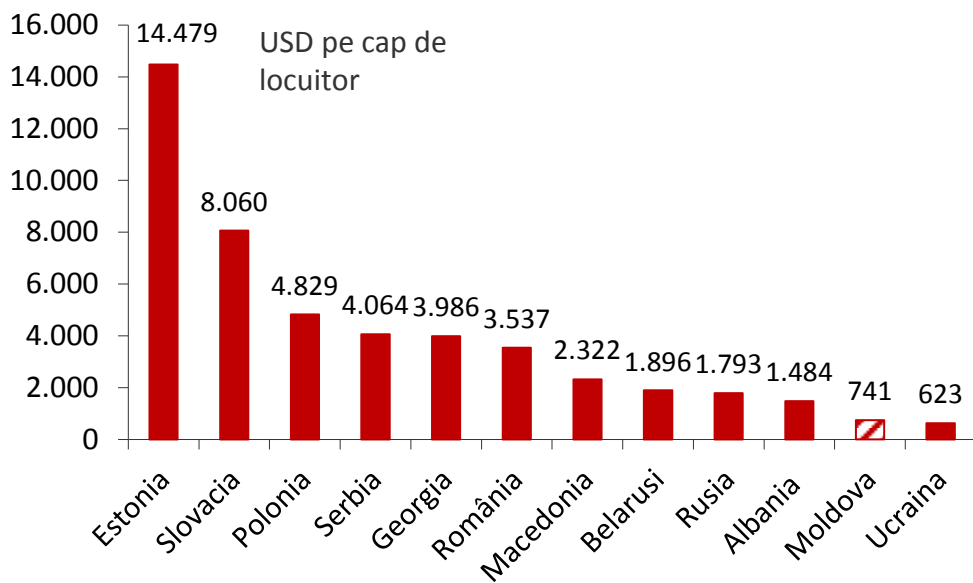
- Sursă: Statistica balanței de plăți a BNM
- ISD constă din datorie și capital propriu
- Definiția ISD: relație stabilă pe termen lung – investorul deține cel puțin 10 % din compania țintă
- Mai puțin de 10%: Nu constituie ISD, ci investiție de portofoliu

Definiția pentru analiză structurală (concept BNS)

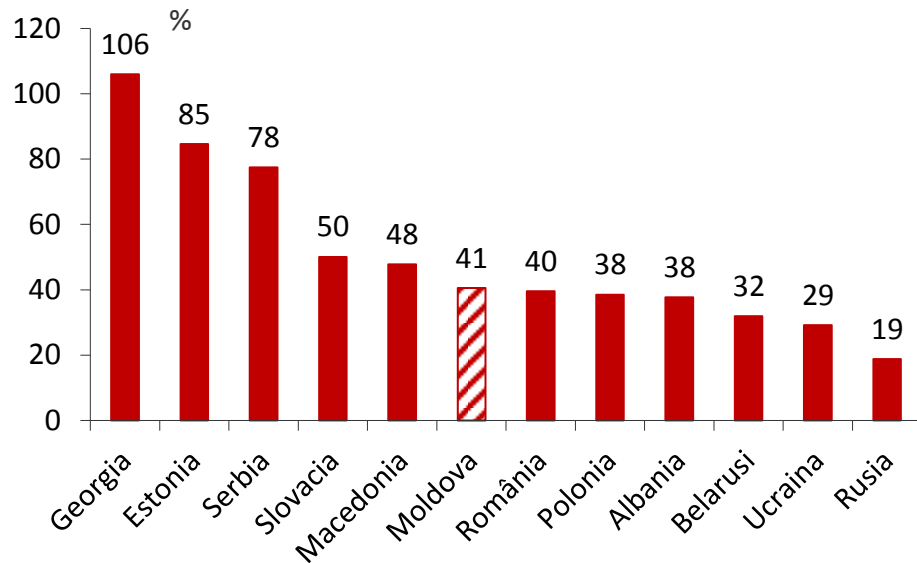
- Sursă: Datele companiilor colectate de BNS; prelucrare ulterioară de către BNS în cooperare cu GET Moldova
- ISD constă din capital propriu sub forma participării la capitalul social
- Definiția ISD: cota companiei străine mai mult de 0%
 - Dacă cota este între 0% și 100% -> companie mixtă
 - Dacă cota este 100% -> companie străină

2. Concept BNM: Stoc ISD – comparație internațională

ISD pe cap de locuitor



ISD în calitate de cotă a PIB



Sursă: calcule proprii bazate pe FMI WEO și FMI CDIS data, 2015. Notă: se utilizează conceptul BNM

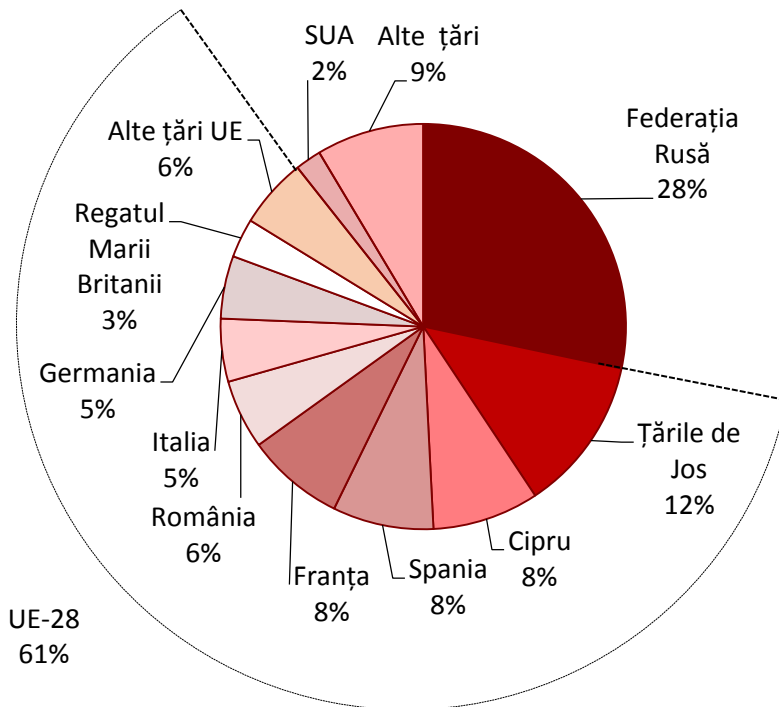
Stoc ISD

- 741 USD pe cap de locuitor: foarte redus
- 41% din PIB: poziție medie

→ **Potențial semnificativ pentru atragerea în continuare a ISD**

ISD după țările de origine

ISD după țările de origine



UE-28
61%

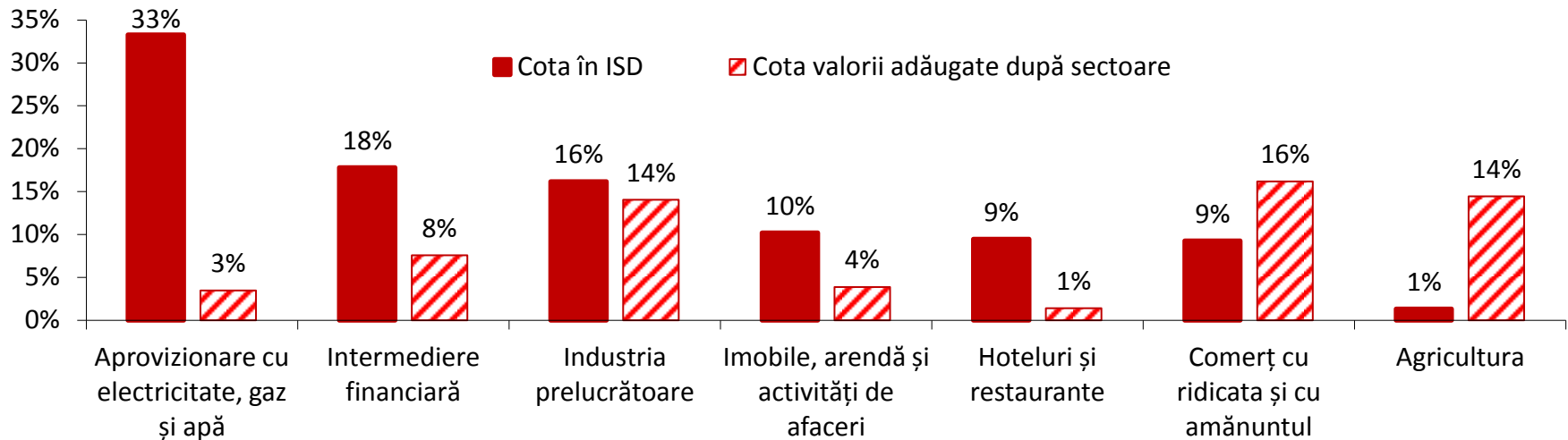
- UE reprezintă 61% a ISD în Moldova
- Totuși: Datele arată doar țara imediată a investitorilor -> cota Cipru-lui este probabil supraestimată
- Pe baza criteriului de țară: Rusia este cel mai mare investor
- Cea mai importantă investiție rusească: Moldovagaz

→ UE este sursa principală pentru ISD în Moldova (61%)

Sursă: BNM, 2015. Notă: este utilizat conceptul BNM

Stoc ISD după sectoare

ISD și valoarea adăugată după sectoare

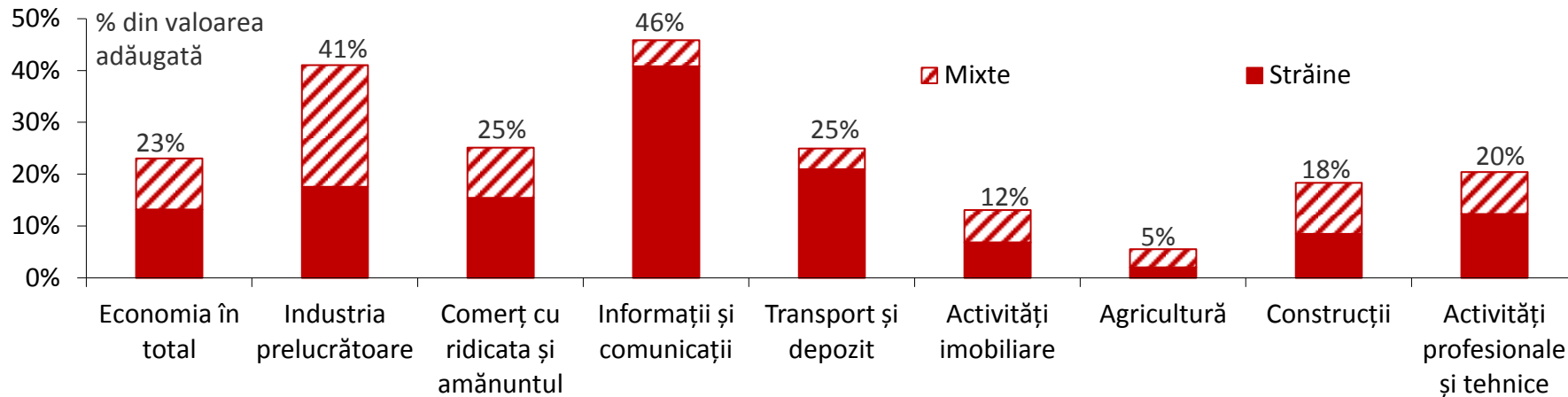


Sursă: BNM, BNS, 2015. Notă: este utilizat conceptul BNM

- Energia reprezintă 1/3 din totalul ISD
- Cele mai mari ISD: Moldovagaz și Gas Natural Fenosa
- Deci predominant: sectorul financiar (18%) și industria prelucrătoare (16%)
- Subfinanțare considerabilă în agricultură (doar 1%)
- Există o corelație foarte mică între structura sectorială a ISD și importanța economică a sectorului (după cota în valoare adăugată)

3. Analiză bazată pe conceptul BNS: ISD și valoarea adăugată

Valoarea adăugată a companiilor cu ISD pe sectoare



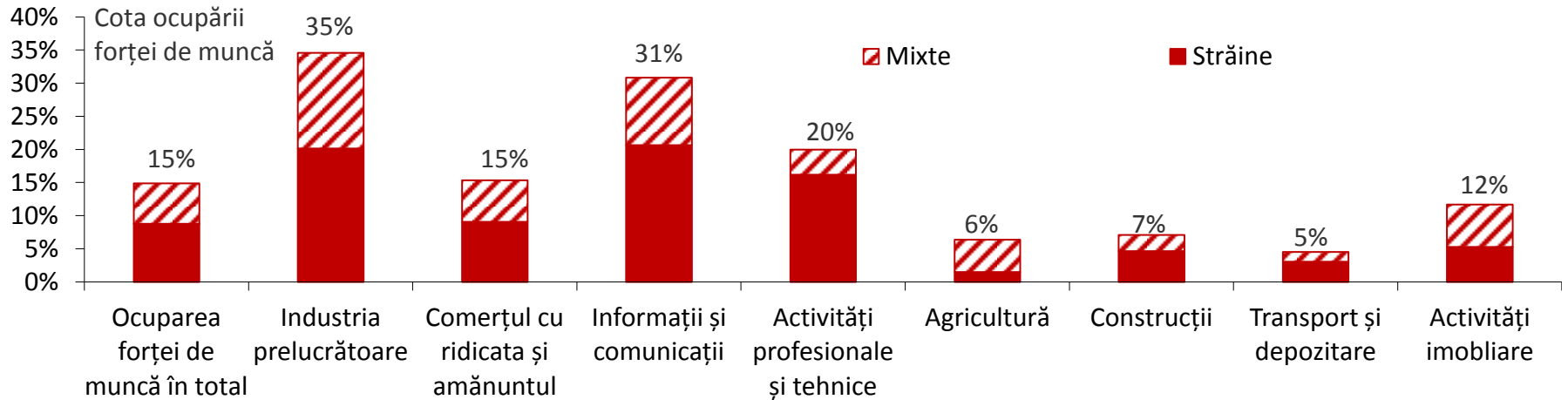
Sursă: BNS, 2015. Notă: este utilizat conceptul BNS

- Companii cu capital ISD reprezintă 7% din totalul companiilor și 23 % din totalul valorii adăugate
- Cea mai mare importanță a ISD în industria prelucrătoare (41% din valoarea adăugată în total) și informații & comunicații (46%).

→ ISD sunt foarte importante, în special concentrația înaltă a acestora în industria prelucrătoare și informații & comunicații

ISD și ocuparea forței de muncă

Ocuparea forței de muncă a companiilor cu ISD după sectoare

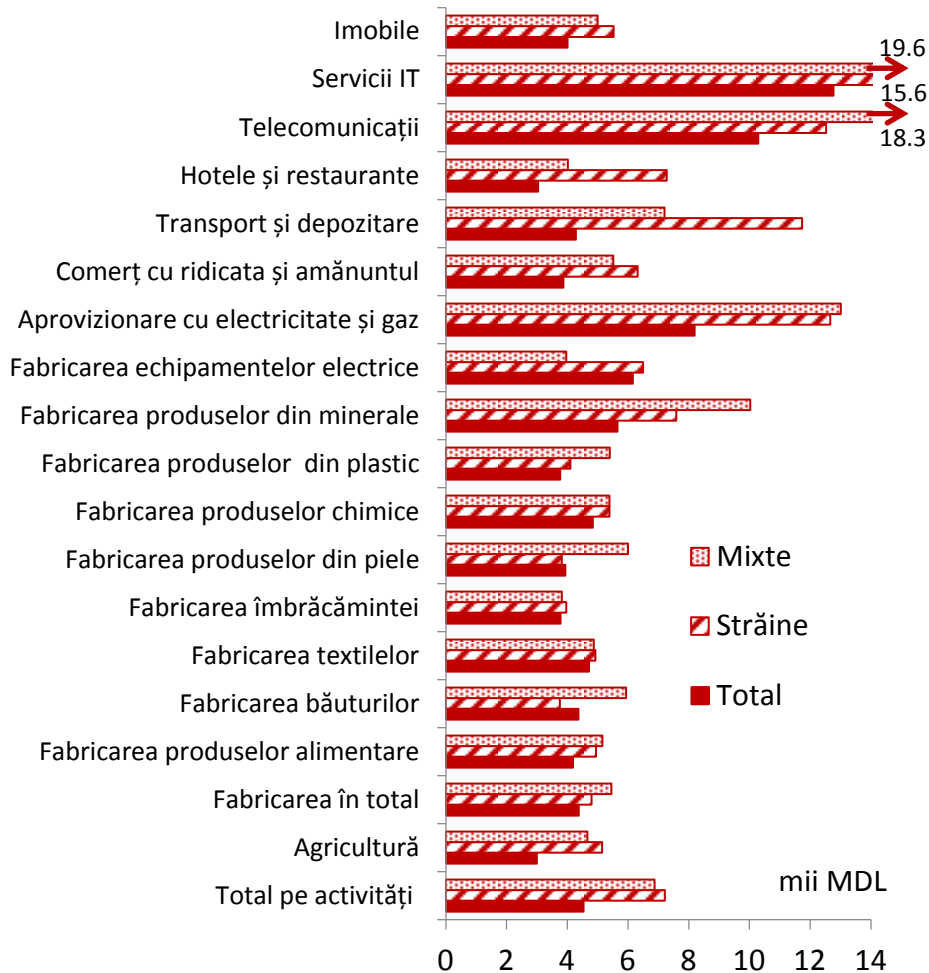


Sursă: BNS, 2015. Notă: este utilizat conceptul BNS. Ocuparea forței de muncă în total fără cea finanțată din bugetul de stat.

- Companiile cu ISD reprezintă 15% din totalul ocupării forței de muncă
 - Concentrație mare în industria prelucrătoare și informații & comunicații
 - Cele mai importante sectoare după cifrele absolute de locuri de muncă sunt industria prelucrătoare (32,000), comerțul cu ridicata și amănuntul (17,500) și informații & comunicații (7,700)
- **Companiile cu ISD joacă un rol semnificativ pentru ocuparea forței de muncă, în special industria prelucrătoare și informații & comunicații**

Productivitate

Salarii medii după sector



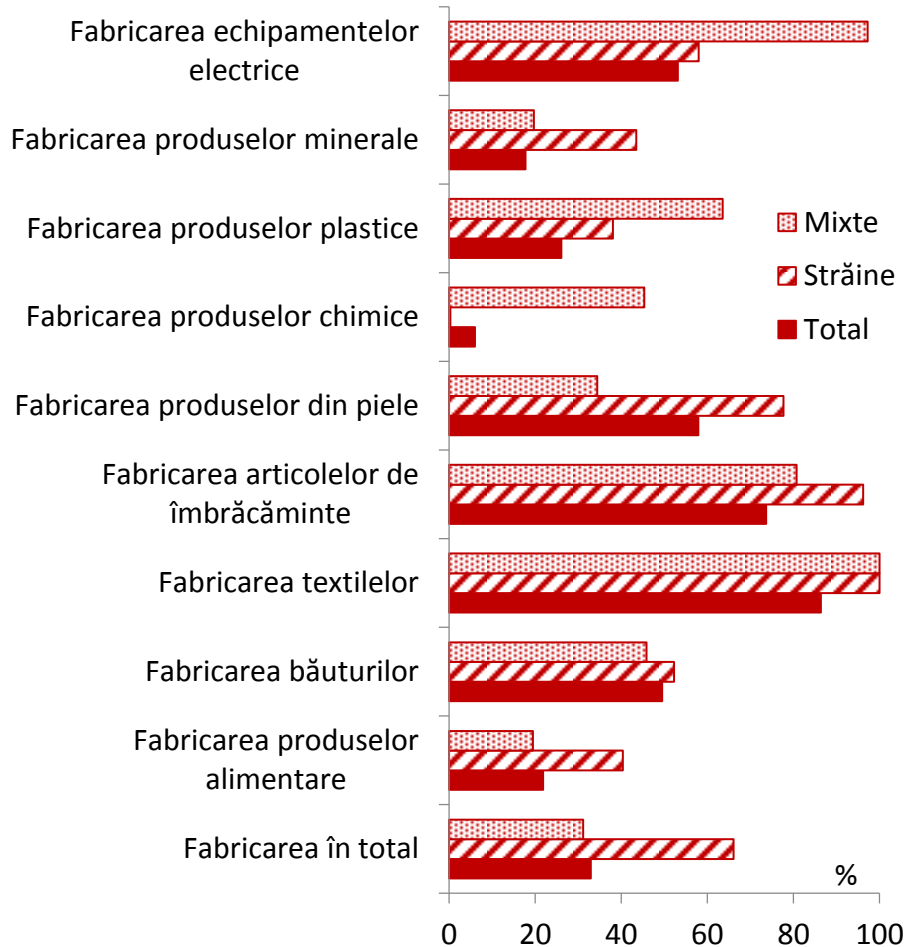
Sursă: BNS, 2015. Notă: este utilizat conceptul BNS

- **În mediu:** Companiile cu ISD sunt cu 71% mai productive și plătesc salarii mai mari decât companiile naționale
- **Totuși:** Diferențe mari între sectoare
- În sectoarele puțin tehnologizate (textile), diferența de salarii este mai mică
- În sectoarele cu utilizare intensivă a capitalului (energie) sau bazate pe cunoaștere (servicii de tehnologii informaționale) diferențele sunt mai mari

→ **Companiile cu ISD sunt în mediu mult mai productive și plătesc salarii mai mari; însă există diferențe mari între sectoare**

Exporturi în industria prelucrătoare

Produse destinate exportului



Sursă: BNS, 2015. Notă: este utilizat conceptul BNS

Orientarea exporturilor

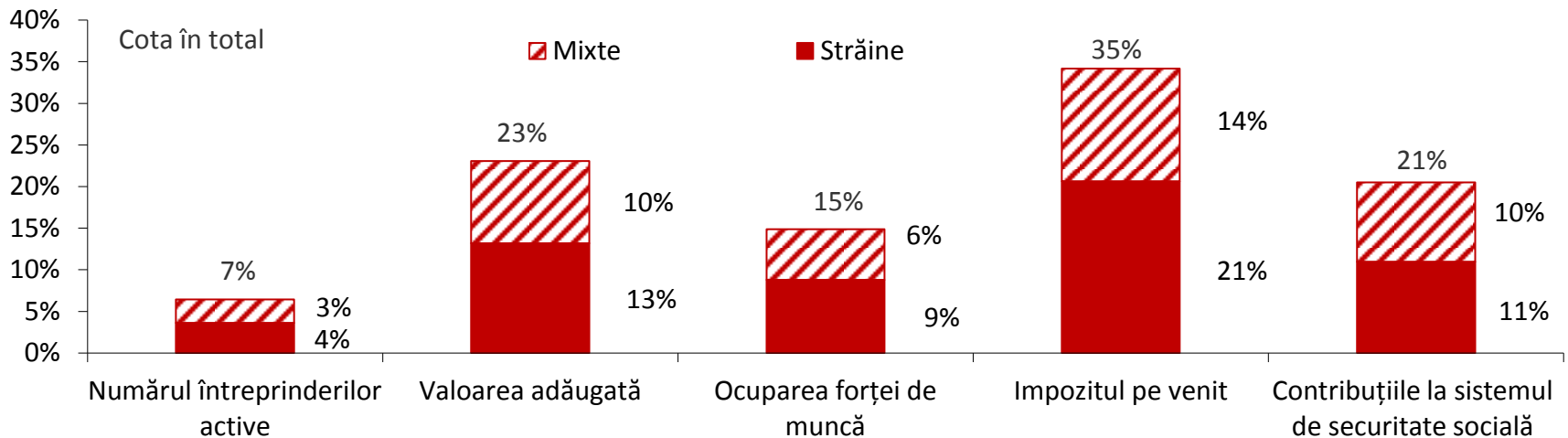
- În sectorul de producție, o treime din producție este destinată pentru export
- Însă cota exporturilor companiilor străine în sectorul de producție reprezintă două treimi

Implicațiile de orientare a exporturilor

- Efecte pozitive cum ar fi transferul tehnologic ar putea reieși din integrarea acestora în lanțurile valorice internaționale
- Companiile cu ISD micșorează deficitul de cont curent al Moldovei

Impozitul pe venit și contribuțiile în sistemul de securitate socială

Importanța companiilor cu ISD – diferiți indicatori



Sursă: BNS, 2015. Notă: este utilizat conceptul BNS. Ocuparea forței de muncă în total fără cea finanțată din bugetul de stat.

- Companiile cu ISD sunt o sursă importantă a veniturii de stat, avînd în vedere că acestea aduc 34 % din impozitul pe venit
- Adițional, acestea contribuie și la alte impozite prin salarii mai mari și astfel stabilizează sistemul social prin contribuții mai mari la sistemul de securitate socială (21% din total)

→ **Relevanța fiscală a ISD ar trebui să motiveze în continuare Guvernul în activitățile sale de atragere a ISD**

4. Perspectivă de ansamblu bazată pe conceptul BNS

Relevanța companiilor cu ISD în Moldova

	Numărul întreprinderilor	Valoarea adăugată	Ocuparea forței de muncă*	Venituri din impozitul de venit	Contribuții la sistemul de securitate socială
Companii mixte	3%	10%	6%	14%	10%
Companii străine	4%	13%	9%	21%	11%
Totalul companiilor cu ISD	7%	23%	15%	34%	21%

Sursă: BNS, 2015. Notă: este utilizat conceptul ISD. Ocuparea forței de muncă fără cea finanțată din bugetul de stat.

- Companiile cu ISD sunt în mediu cu 71% mai productive decât cele naționale
- Companiile cu ISD plătesc salarii mai mari angajaților, astfel îmbunătățind bunăstarea populației și contribuind la impozite mai mari

→ **Constatările vorbesc pentru intensificarea atragerii ISD în Moldova**

Contacte

Woldemar Walter

walter@berlin-economics.com

German Economic Team Moldova

c/o BE Berlin Economics GmbH

Schillerstraße 59, D-10627 Berlin

Tel: +49 30 / 20 61 34 64 0

www.get-moldova.de

Twitter: @BerlinEconomics

Facebook: @BE.Berlin.Economics

